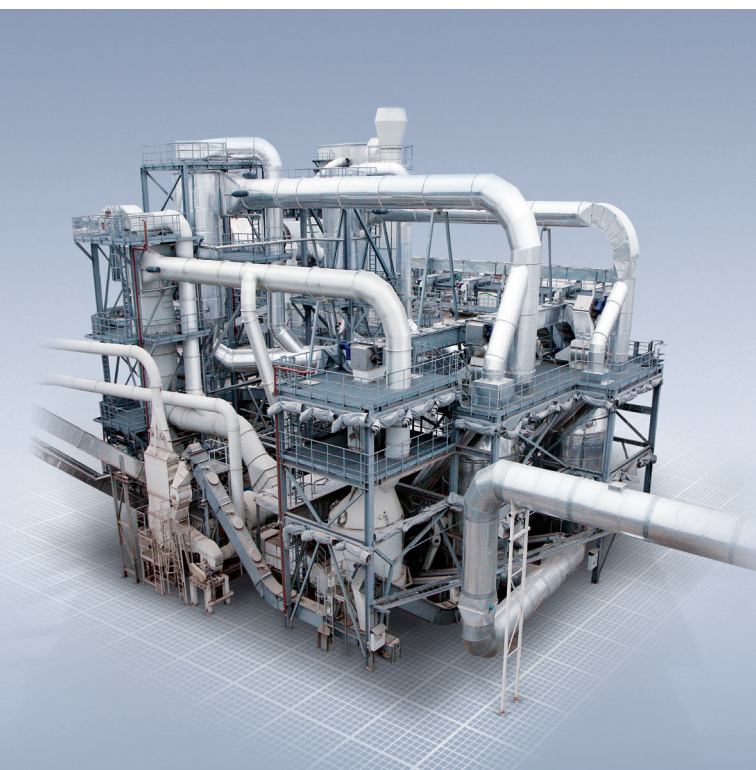


 **armacell**
advanced insulation

THE MAKERS OF
Armaflex®



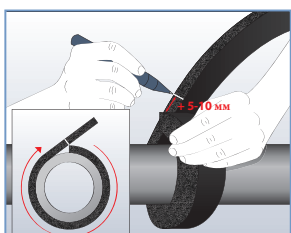
Arma-Chek® Silver

**Рекомендации по применению
для внутренней и наружной
установки**

ARMA-CHEK SILVER - Рекомендации по применению для внутренней и наружной установки

УСТАНОВКА ЛИСТОВ ARMA-CHEK SILVER

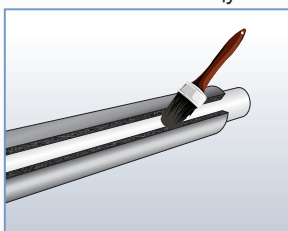
1. Определите длину окружности трубы.



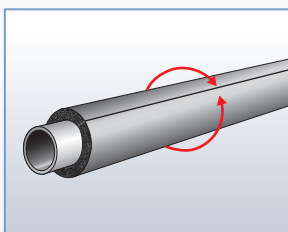
Важно: Используйте для измерения полосу того материала Armaflex, который будет использоваться для изоляции.

Примечание: Не растягивайте полосу!

2. Отрежьте лист нужного размера. Нанесите тонкий слой клея Armaflex 520 на обе поверхности среза, позвольте клею высохнуть до исчезновения липкости на ощупь.

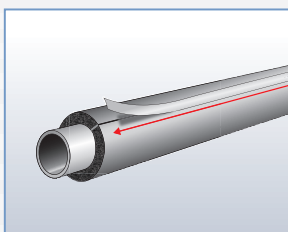


3. Прижмите торцы изоляции с нанесенным клеем друг к другу по краям и затем в центре. Закройте шов по всей длине начиная с середины.

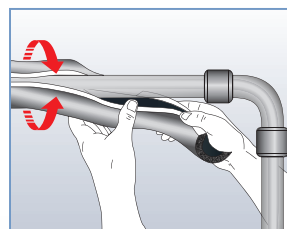


Примечание: Во избежание повторного открытия шва, убедитесь, что Вы нанесли достаточное количество клея, и он полностью покрывает края среза. Предусмотрите время для высыхания до исчезновения липкости на ощупь.

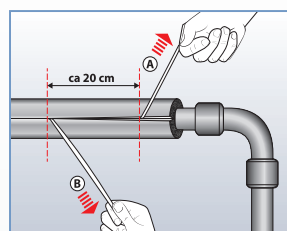
4. Загерметизируйте стыки самоклеющейся лентой, 30 или 50 мм.

**УСТАНОВКА САМОКЛЕЮЩИХСЯ ЛИСТОВ ARMA-CHEK SILVER**

1. Раскройте предварительно разрезанный Arma-Chek Silver и наденьте на трубу. (Обратите внимание, что клейкую ленту все еще покрывает защитная бумажная полоса).

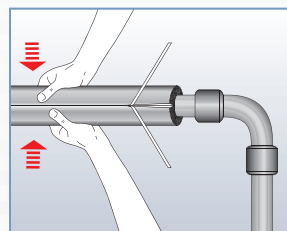


2. Удалите бумажную защитную полосу с обеих сторон изоляционного материала.

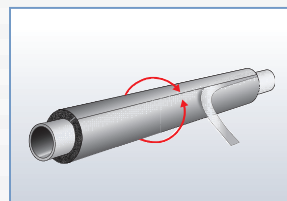


Примечание: Удалите защитную полосу с двух сторон.

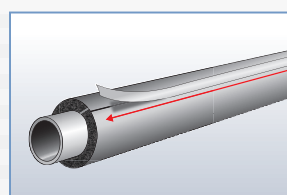
3. Прижмите заклеенный шов пальцами, обеспечивая сильное равномерное давление на кромки.



4. Теперь удалите защитную бумагу от самоклеющейся полосы на фольге.

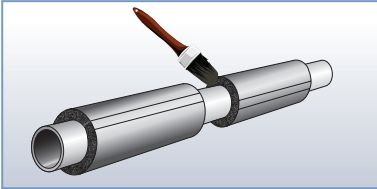


5. Загерметизируйте стыки самоклеющейся лентой, 30 или 50 мм.

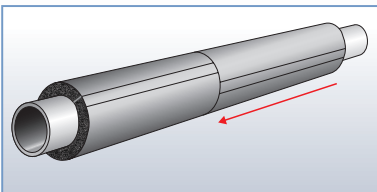


ПОСЛЕДОВАТЕЛЬНАЯ УСТАНОВКА РУЛОНОВ И ЛИСТОВ ARMA-CHEK SILVER

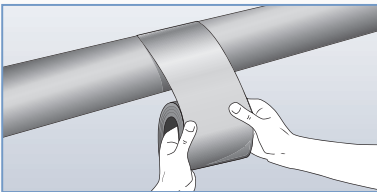
1. Разместите трубку или лист изоляционного материала так, чтобы его удобно было присоединить к предыдущим. Склейте концы клеем Armaflex 520.



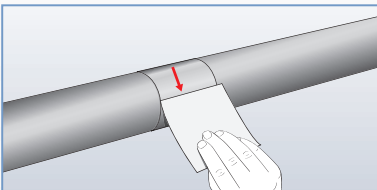
2. Одновременно двигайте обе секции, пока они не соединятся.



3. Покройте шов лентой PSA. Гарантируйте полное покрытие.

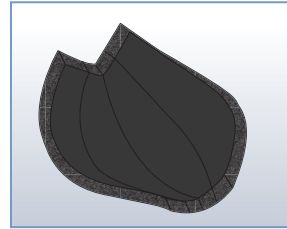


4. Используя плоский пластмассовый шпатель, сильно и равномерно прижмите ленту по всей длине. Обратите особое внимание на края и концы.

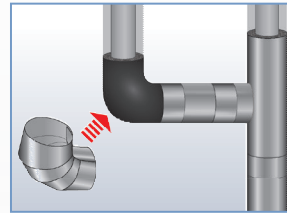


ОТВОДЫ ARMA-CHEK SILVER В УВЕЛИЧЕННОМ ВИДЕ

1. а) Подготовьте отводы и отводы Т-формы трубы к изолированию,
б) Изолируйте подготовленными частями материала Armaflex.

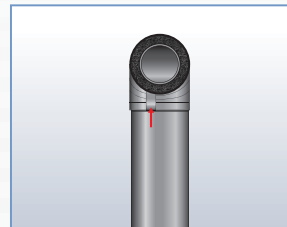


2. Изолирование прямой трубы проводится с помощью трубок или листов Arma-Chek Silver с покрытием. Нанесите клей Armaflex 520 на стыки и прижмите торцы изоляции друг к другу.



3. Покройте отводы труб сборными отводами Arma-Chek Silver.

4. Закройте шов самоклеющейся лентой.



ИНСТРУМЕНТЫ ДЛЯ УСТАНОВКИ

ARMA-CHEK SILVER



* Три ножа и точильный камень доступны в виде набора.

ДЛЯ ЗАМЕТОК:



ООО "Армаселль"
125493, Россия, Москва,
Смоляная ул., д. 14, офис 1505
тел: +7 (499) 270-55-13,
+7 (499) 947-01-01

office@armacell.ru
www.armacell.ru

"Все положения и техническую информацию, содержащуюся в данном документе, следует читать совместно со спецификацией потребителя. Получатель несет ответственность за извещение всех сторон о содержании данного документа. Необходимо точно придерживаться выполнения вышеописанных рекомендаций. При возникновении необходимости отклонения от наших рекомендаций, пожалуйста, предварительно сообщите нам об этом, для обсуждения возможных подходящих альтернативных решений. Компания Armacell не несет ответственности за какой-либо ущерб, возникающий в результате невыполнения наших спецификаций IMPS или каких-либо других согласованных решений, а также несоблюдения спецификаций потребителя."